

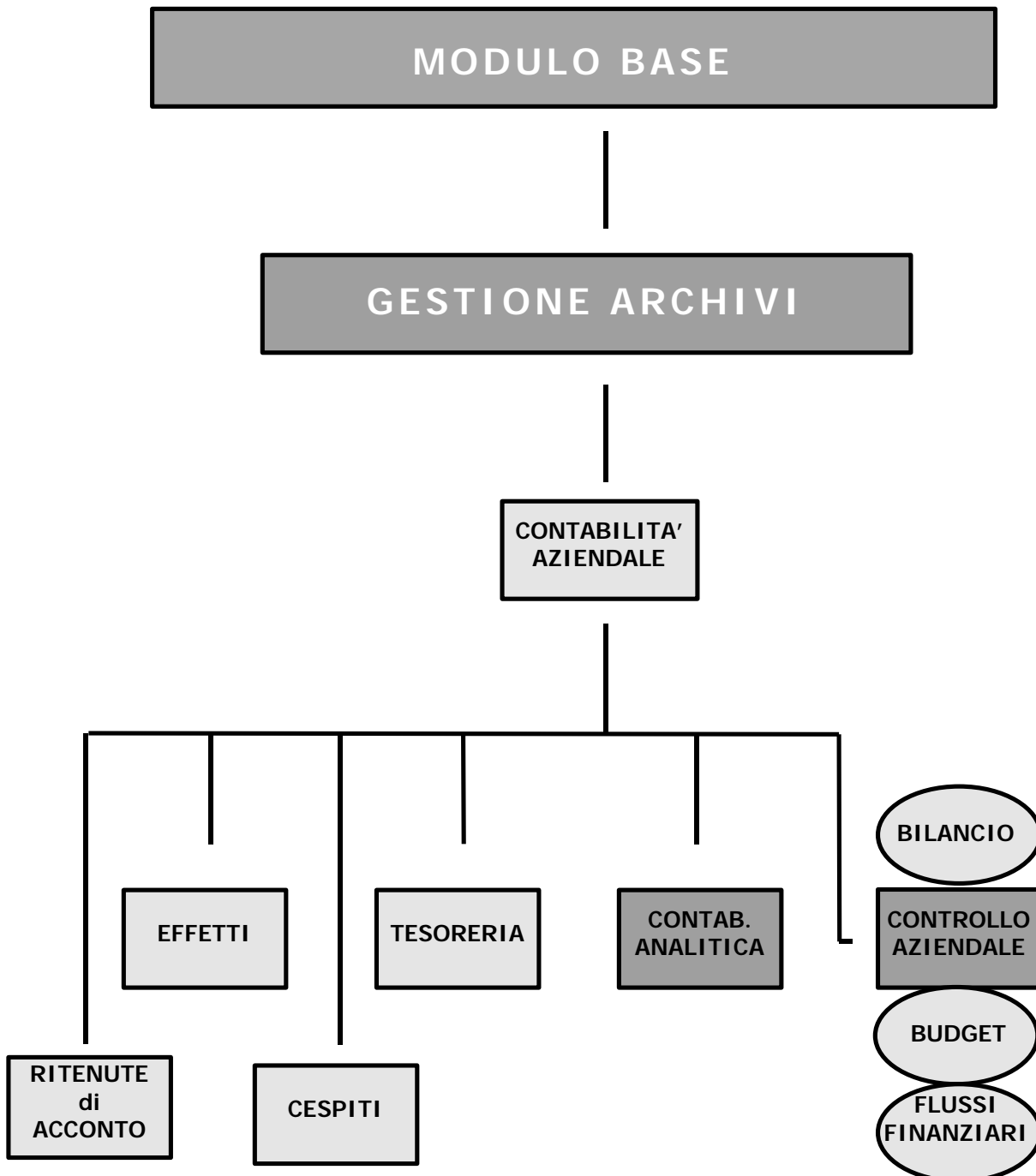
APPLICAZIONI CONTABILI GESTIONALI A.C.G. IBM

Le applicazioni contabili gestionali sono un insieme di prodotti progettati e sviluppati per soddisfare un ampio spettro di esigenze aziendali.

I moduli attualmente disponibili sono i seguenti:

- ◆ *Modulo base*
- ◆ *Gestione archivi*
- ◆ *Contabilità aziendale*
- ◆ *Portafoglio effetti*
 - ◆ *Cespiti*
 - ◆ *Tesoreria*
- ◆ *Contabilità analitica*
- ◆ *Controllo aziendale*
- ◆ *Gestione Ritenute di Acconto*

Applicazioni Contabili Gestionali



Il modulo base è il prerequisito indispensabile per l'installazione delle ACG.

Questo modulo è composto da un insieme di funzioni utili ad aggiornare e mantenere le informazioni contenute negli archivi di base delle applicazioni. Per archivi di base si intendono i raggruppamenti logici di informazioni, normalmente poco soggetti a variazione e comuni a più aree, che costituiscono il fondamento di un sistema di applicazioni.

Esempi tipici sono gli archivi :

- ♦ piano dei conti
- ♦ anagrafico clienti
- ♦ anagrafico fornitori
- ♦ anagrafico articoli
- ♦ anagrafico magazzini
- ♦ tabelle

La gestione archivi fornisce per questo tipo di archivi i programmi che consentono operazioni di : manutenzione interattiva; immissione, modifica, copia, cancellazione, visualizzazione, stampa, riattivazione dei vari elementi contenuti negli archivi immissione di massa ovvero acquisizione da supporti esterni di grandi volumi di dati interrogazioni per codice o per descrizione con possibilità di liste a video dalle quali iniziare la ricerca stampa degli elementi contenuti negli archivi con diverse opzioni di parzializzazione riorganizzazione, consistente nell'eliminazione fisica degli elementi cancellati e conseguente recupero di spazio nella memoria di massa del sistema.

Le personalizzazioni disponibili nella gestione archivi consentono all'utente di definirsi l'ambiente applicativo più consono alle sue esigenze. L'immissione dei dati avviene in forma guidata in modo da presentare e richiedere le sole informazioni necessarie. Esistono inoltre vari programmi, utilizzabili anche in altre applicazioni, che agevolano particolari operazioni quali l'aggiunta estemporanea di altri elementi su anagrafici e tabelle, l'ottenimento di liste a video in base a codici o descrizioni anche parziali, ecc.

CONTABILITÀ AZIENDALE

Questa applicazione consente di risolvere le problematiche inerenti la contabilità generale, IVA, clienti e fornitori. Tale applicazione costituisce prerequisito per altre applicazioni dell'area, quali portafoglio effetti e tesoreria, poiché permette di registrare in modo completo i fatti di rilevanza contabilità che su queste si riflettono. Essa infatti comprende le funzioni di acquisizione dei dati necessari a descrivere completamente un movimento. Esiste un punto unico d'accesso da cui immettere, modificare, cancellare, visualizzare e stampare una registrazione contabile, utilizzando formati video diversi per tipo di movimento:

- ♦ contabili con IVA clienti
- ♦ contabili con IVA fornitori
- ♦ contabili senza IVA
- ♦ pura IVA
- ♦ corrispettivi

con aggiornamento immediato degli impegni di pagamento (rate). Per consentire una più facile immissione dei dati sono disponibili una serie di strumenti di utilità quali:

- ♦ immissione da registrazioni predefinite
- ♦ saldaconto clienti
- ♦ saldaconto fornitori

Sono inoltre disponibili funzioni di immissione di massa con controlli e liste. In presenza dell'applicazione di Tesoreria saranno richieste le informazioni per la creazione automatica del movimento bancario corrispondente. In presenza dell'applicazione di contabilità analitica sarà possibile l'imputazione automatica dei costi/ricavi. La contabilità aziendale ha le seguenti caratteristiche :

- ♦ partita doppia con la continua quadratura dare/avere
- ♦ conti gestiti sia a ripresa di saldo sia a partite aperte
- ♦ divise estere
- ♦ divisione o filiale per clienti e fornitori

Essa permette la tenuta di scritture e di libri previsti dalla legislazione civilistico-fiscale e l'analisi del risultato di esercizio dell'azienda : inoltre consente la gestione dei rapporti credito/debito verso clienti/fornitori. L'applicazione si può suddividere logicamente in :

- ♦ contabilità generale
- ♦ contabilità IVA
- ♦ contabilità clienti
- ♦ contabilità fornitori

Funzioni della Contabilità Generale

- ◆ Stampa del giornale dei movimenti contabili in forma sia provvisoria che definitiva
- ◆ interrogazione e stampa mastri di tipo civilistico e statistico
- ◆ interrogazione e stampa saldi giornalieri di tipo civilistico e statistico
- ◆ interrogazione, stampa e scarico su archivio esterno del bilancio di verifica, sia civilistico che statistico
- ◆ gestione della sovrapposizione d'esercizio
- ◆ bilancio secondo le norme comunitarie
- ◆ bilancio a sezioni contrapposte del piano dei conti
- ◆ stampa degli allegati al bilancio
- ◆ chiusura dell'esercizio con memorizzazione dei saldi dei conti.

Funzioni della Contabilità IVA

- ◆ Stampa registri IVA in forma provvisoria e definitiva
- ◆ stampa registri corrispettivi e registro riepilogativo in forma provvisoria e definitiva
- ◆ liquidazione IVA provvisoria e definitiva
- ◆ stampa riepilogativa giustificativa della liquidazione
- ◆ stampa dati IVA di aiuto per la tredicesima dichiarazione
- ◆ gestione elenchi clienti e fornitori con possibilità di stampa e scarico su supporto magnetico
- ◆ ventilazione IVA
- ◆ gestione plafond esportatori abituali
- ◆ gestione IVA CEE per scambi intracomunitari con la preparazione dei modelli INTRA-1 e INTRA-2.

Funzioni della Contabilità Clienti

- ◆ stampa interrogazione di :
 - ⇒ estratto conto a partite aperte
 - ⇒ estratto conto a ripresa di saldo
 - ⇒ scadenziari per data e per cliente
 - ⇒ posizione cliente
- ◆ estratto conto consolidato (tutte le divise)
- ◆ stampa pagamenti scaduti
- ◆ gestione rate
- ◆ gestione note di credito
- ◆ gestione divisione
- ◆ gestione automatica differenze cambio e abbuoni per pareggio partite con generazione di abbuono.

Funzioni della Contabilità Fornitori

- ◆ stampa interrogazione di :
 - ⇒ estratto conto a partite aperte
 - ⇒ estratto conto a ripresa di saldo
 - ⇒ scadenziari per data e per fornitore
 - ⇒ posizione fornitore
- ◆ gestione proposte e pagamenti a fornitori
- ◆ gestione rate
- ◆ gestione note di credito
- ◆ gestione divisione
- ◆ generazione automatica differenze cambio

PORTAFOGLIO EFFETTI

L'applicazione, che ha come prerequisito la contabilità aziendale, è rivolta alle aziende che hanno necessità di gestire effetti attivi, anche in divisa estera: consente l'emissione, la presentazione alla banca e la contabilizzazione di tali documenti.

I tipi effetti gestiti sono :

- ♦ pagherò
- ♦ tratte accettate
- ♦ tratte non accettate con spese
- ♦ tratte non accettate senza spese
- ♦ ricevute bancarie
- ♦ ricevute d'incasso diretto

E' possibile la gestione a vista per qualsiasi tipologia di effetto.

Funzioni

immissione, modifica, cancellazione, visualizzazione degli effetti attraverso un'apposita funzione di immissione data alternativa all'immissione automatica da contabilità

- ♦ generazione effetti cumulativi
- ♦ emissione effetti
- ♦ stampa
- ♦ contabilizzazione
- ♦ gestione distinte
- ♦ estrazione effetti dal portafoglio
- ♦ manutenzione e stampa distinte
- ♦ gestione RID
- ♦ interrogazioni e stampe parametrizzate del portafoglio effetti

CESPITI

L'applicazione Cespiti, che ha come prerequisito la contabilità aziendale, è rivolta alle aziende che intendono gestire gli ammortamenti nel rispetto delle normative previste dal Codice Civile e dal Testo Unico delle Imposte sui Redditi.

L'applicazione consente di effettuare tutti i tipi di ammortamento possibili:

- ♦ fiscale di beni materiali, immateriali, concessi in leasing nonché di spese di manutenzione straordinaria
- ♦ finanziario di beni gratuitamente devolvibili

Sono possibili ammortamenti civilistici e fiscali di tipo ordinario, anticipato, ritardato e accelerato. L'applicazione inoltre consente di effettuare sopravvenute variazioni del costo originario, considerando rivalutazioni e svalutazioni. Sono gestite le alienazioni totali e parziali, le vendite sia totali che parziali con determinazione delle plusvalenze e minusvalenze. L'ammortamento può essere ragguagliato alla durata dell'esercizio e alla durata del possesso del cespiti nell'esercizio: sono inoltre possibili ammortamenti per frazioni d'anno.

Funzioni

- ♦ Apertura e chiusura esercizio
- ♦ gestione anagrafico cespiti
- ♦ estrazione movimenti da contabilità aziendale
- ♦ variazione parametri di ammortamento
- ♦ calcolo piano di ammortamento
- ♦ stampa piano di ammortamento
- ♦ gestione movimento storici
- ♦ generazione movimenti per la contabilità aziendali e per la contabilità analitica
- ♦ stampa registro dei beni ammortizzabili

TESORERIA

L'applicazione Tesoreria, che ha come prerequisito la Contabilità aziendale, permette di gestire i rapporti con le banche secondo diversi tipi di linee di credito : conti correnti, castelletto, finanziamenti import/export e finanziamenti particolari (es. denaro caldo, a revoca). Qualsiasi tipo di linea può essere gestita anche in divisa. Esiste una funzione di immissione dati della Tesoreria per registrare direttamente movimenti bancari, da cui derivano le corrispondenti registrazioni contabili. Le funzioni di castelletto costituiscono un approfondimento della gestione degli effetti attivi presentati in banca: da ciò risulta evidente che questa gestione è ottimizzata in presenza del Portafoglio effetti.

Funzioni

- ◆ Conti Correnti
 - ⇒ estratto conto (in interrogazione e stampa)
 - ⇒ proiezione saldi
 - ⇒ sintesi interessi
 - ⇒ chiusura conto provvisoria o definitiva con stampa dei prospetti di estratto conto capitale,
 - ⇒ estratto conto scalare, prospetto di liquidazione delle competenze
 - ⇒ gestione conto unico

- ◆ castelletto
 - ⇒ contabilizzazione effetti
 - ⇒ gestione completa SBF :
 - ⇒ senza conto di giro
 - ⇒ con conto anticipi
 - ⇒ con conto unico
 - ⇒ con disponibilità a valuta maturata
 - ⇒ gestione automatica esito effetti e contabilizzazione distinte
 - ⇒ interrogazione e stampa situazione castelletto :
 - ⇒ dettaglio effetti
 - ⇒ proiezione disponibilità...
 - ⇒ proiezione effetti in maturazione

CONTABILITÀ ANALITICA

L'applicazione contabilità analitica, che ha come prerequisito la Contabilità aziendale, ha l'obiettivo di organizzare e rielaborare i dati dell'azienda, allo scopo di valutare costi e ricavi dei centri di attività e delle commesse, consentendo una gestione dell'azienda "activity based". Appoggiandosi al Budget di Controllo Aziendale, che consente la definizione di un budget per centro di attività e per commessa dettagliato a livello di ogni singola voce di spesa, si può ottenere il confronto tra i dati di obiettivo e di consuntivo. Ciò fornisce elementi utili per il controllo dell'andamento aziendale. I centri di attività si distinguono in centri di costo e centri di ricavo, mentre le commesse possono essere ad assorbimento di costi di riferimento o di investimento.

Funzioni

- ♦ Immissione automatica dalle registrazioni contabili, dei movimenti di analitica con imputazione a centri di attività e/o commessa
- ♦ gestione degli schemi di collegamento per le imputazioni automatiche
- ♦ gestione movimenti di sola analitica con: controllo di quadratura delle registrazioni
- ♦ possibilità di visualizzare i movimenti contabili o di magazzino che hanno generato le registrazioni
- ♦ immissione di massa movimenti di sola analitica
- ♦ generazione automatica dei ratei di acquisto e vendita
- ♦ interrogazione e stampa dei mastri dei conti di attività e commesse, analisi dei conti per centri di attività e commessi
- ♦ analisi di spese per voce di spesa
- ♦ gestione piani di ripartizione :a più livelli, per data di validità, a basi fisse o dinamiche differenziabili per budget e/o consuntivo
- ♦ chiusure periodiche per centri e commesse con ribaltamento dei costi secondo i piani di ripartizione.

CONTROLLO AZIENDALE

L'applicazione Controllo aziendale consente di studiare i fenomeni aziendali per comprenderli, analizzarli, costruire dei modelli di riferimento, al fine di prendere decisioni mirate e tempestive. Tale applicazione è diretta a coloro che controllano la gestione economico finanziaria dell'azienda:

essa permette di cogliere i punti di forza e di debolezza della gestione corrente ed aiuta nelle valutazioni necessarie ad operare in modo efficiente ed efficace nel proprio mercato. L'applicazione ha come prerequisito la contabilità aziendale dai cui archivi preleva le informazioni di sintesi di conti contabili. Ha la possibilità di rilevare dati anche dalla Contabilità analitica e utilizza i moduli dell'area Vendite e Acquisti per le statistiche e per una rilevazione completa dei flussi finanziari. L'applicazione è costituita da una base comune contenente funzioni di servizio utilizzate anche nelle sottoapplicazioni opzionali a pagamento :

- ♦ Bilancio
- ♦ Budget
- ♦ Flussi Finanziari

Essa consente inoltre di effettuare statistiche di vendita e di magazzino. I risultati delle elaborazioni possono essere esaminati sia in forma di prospetto che di grafico: se si ha disposizione un terminale grafico sono supportati i seguenti tipi di grafici :

- ♦ barre
- ♦ torte
- ♦ linea
- ♦ istogramma
- ♦ superficie
- ♦ intersezione

Funzioni

- ♦ Estrazioni per ottenere sintesi mensili delle operazioni aziendali
- ♦ definizione schemi di bilancio (strutture logiche multiple di aggregazione dei dati)
- ♦ definizione, mediante formule algebriche, e controllo della correttezza formale di calcolabilità degli indici
- ♦ utilizzo e modifica degli indici predefiniti: finanziari, di redditività, di rotazione, di durata, di immobilizzo
- ♦ definizione di gruppi di indici
- ♦ simulazione dei risultati e analisi dei valori simulati
- ♦ calcolo degli indici di un gruppo e analisi dei risultati
- ♦ statistiche di vendita e magazzino :analisi del fatturato per classi, analisi del servizio offerto alla clientela, assortimento articoli, obsolescenza materiali, supporto del magazzino alle vendite in base a linee di prodotti, settori mercato, canali di vendita, settori di clientela, punti di distribuzione

- ♦ prospetti e grafici dinamicamente definiti che consentono : calcolo dei valori del prospetto, analisi a video in forma numerica a grafica, stampa del prospetto e del grafico con dati provenienti da bilanci, budget, indici, statistiche e flussi finanziari

Opzione - BILANCIO

La redazione di un bilancio di tipo gestionale è indispensabile alla proprietà e agli amministratori per valutare e decidere sulla base dell'andamento aziendale e del risultato della gestione. Le informazioni necessarie per una attenta valutazione non sono immediatamente disponibili in un bilancio civilistico-fiscale. Le funzioni di questa parte consentono la preparazione di più bilanci riclassificati, in base alle strutture di riclassifica, ai valori contabili estratti ed eventualmente ai valori consuntivati di Contabilità analitica.

La valutazione della situazione economica e patrimoniale delle singole aziende facenti parte di un "gruppo" non può essere disgiunta da quella del gruppo a cui appartengono. Questa esigenza è soddisfatta dalla redazione del bilancio consolidato che è il documento rappresentante la situazione economica patrimoniale e finanziaria delle aziende che rientrano nell'area di consolidamento, considerate come un'unica entità economica. Tale documento deriva dall'integrazione dei bilanci delle singole aziende, una volta effettuate le opportune rettifiche ed eliminazioni.

Funzioni

- ♦ Riclassificazioni di bilancio con : calcolo valori riclassificati a partire dai saldi estratti da Contabilità Aziendale e da Contabilità Analitica, immissione valori di bilancio che consente di acquisire valori di bilanci esterni, registrazioni di rettifica delle voci di un bilancio riclassificato che possono essere di due tipi : giroconto e variazione
- ♦ interrogazione e stampa di : analisi valori di bilancio riclassificato, analisi valori rettificati
- ♦ bilanci consolidati di gruppo con : definizione del gruppo aziendale, definizione bilancio consolidato tramite : scelta del metodo di consolidamento: integrazione proporzione o integrazione globale generazione della struttura del bilancio consolidato in base alla struttura del gruppo, riferimento ai bilanci riclassificati di tutte le aziende del gruppo, generazione del consolidamento, analisi dei risultati

Opzione - BUDGET

La definizione di un budget è un metodo di programmazione aziendale e non una semplice previsione : esso è concepito in funzione di precisi obiettivi da raggiungere e comporta uno sforzo teso al miglioramento organizzativo e gestionale dell'azienda. Il budget è un bilancio riclassificato articolato per centri di responsabilità, riferito ad un esercizio futuro. Finalità del budget è quella di consentire l'analisi dei risultati di specifiche attività aziendali e dei relativi centri di responsabilità. Le funzioni di quest'area consentono: l'automazione attività di stesura del budget e il controllo che i dati forniti siano congruenti tra loro e con i risultati ottenuti al termine dell'attività di budget. Inoltre in presenza delle funzioni di Bilancio sarà possibile avere un immediato confronto tra i dati consuntivi e i dati previsionali, per effettuare analisi di scostamento.

Funzioni

- ♦ Immissione obiettivi di ricavo secondo quattro ripartizioni: linea prodotto, canale di vendita, settore di clientela, mercato di vendita
- ♦ immissione obiettivi di costo del venduto sia per costi fissi che per costi variabili

- ♦ immissione obbiettivi sia per costi fissi che per costi variabili, suddivisi per linea prodotto, di: spese di ricerca e sviluppo, spese generali e amministrative, spese di vendita, immissione obbiettivi di proventi e oneri relativi a tutta l'azienda
- ♦ calcolo delle previsioni di conto economico in base a uno schema di riclassificazione di riferimento e agli obbiettivi precedentemente indicati
- ♦ analisi sintetiche o dettagliate, anche in forma grafica. Sia a video che in stampa, sul conto economico previsionale.

Se si desidera operare in modo integrato con la contabilità analitica:

- ♦ immissione obbiettivi di costo/ricavo per centro e per commessa
- ♦ immissione obbiettivi dettagliati per voci di costo/ricavo

Se si desidera operare in modo integrato con i Flussi Finanziari:

- ♦ immissione obbiettivi di entrate ed uscite varie (es.: smobilizzi tecnici, accensione mutuo)
- ♦ immissione obbiettivi di incassi da clienti ovvero ripartizione mensile percentuale degli incassi rispetto al fatturato previsto
- ♦ immissione obbiettivi di esborsi a fornitori ovvero ripartizione mensile precedente degli esborsi rispetto a quanto è previsto essere fatturato all'azienda.

Opzione - FLUSSI FINANZIARI

Le funzioni di questo modulo, che ha come prerequisito quello del budget, consentono di definire entrate e uscite in fase previsionale a livello di esercizio e di elaborare i dati presenti nel mondo operativo ACG per evidenziare i flussi di liquidità a consuntivo. Sarà quindi possibile ottenere una visione a breve delle variazioni della liquidità. Ciò consente un'analisi dei flussi di cassa: effettivi per i periodi di esercizio conclusi, previsionali per tutti i periodi a venire.

Funzioni

Formazione dei flussi di cassa in forma sintetica e/o dettagliata.

Analisi dei flussi di cassa con informazioni su :

- ♦ gestione caratteristica
- ♦ gestione extracaratteristica
- ♦ imposte e tasse
- ♦ gestione non reddituale
- ♦ flusso netto
- ♦ disponibilità liquide e illiquide
- ♦ liquidità globale

- ♦ obiettivo di liquidità prefissato e relativo scostamento.

I dati presenti sono a consuntivo fino al mese corrente ed integrati con i valori previsionali per i mesi a venire.

Analisi dei flussi di cassa dettagliati con informazioni previsionali e consuntive su:

- ♦ entrate da clienti
- ♦ uscite a fornitori
- ♦ altre entrate
- ♦ altre uscite
- ♦ flusso netto

che nell'analisi sintetica contribuiscono alla liquidità, alle disponibilità liquide e illiquide, all'obiettivo di liquidità e relativo scostamento.

GESTIONE RITENUTE DI ACCONTO

Quest'applicazione si propone di gestire informaticamente le problematiche inerenti gli adempimenti fiscali previsti dalla legge per i sostituti di imposta che corrispondano:

- ◆ Compensi assimilati a quelli di lavoro dipendente.
- ◆ Compensi di lavoro autonomo.
- ◆ Compensi da intermediazione in genere (provvigioni).

La gestione dei dati è integrata con quelli della Contabilità Aziendale, in modo da consentire all'utente un'univoca personalizzazione e un univoco trattamento dei dati fra le due procedure. L'applicazione prevede la possibilità d'effettuare la certificazione del versamento, con possibilità d'interrogazione e stampa delle certificazioni annuali. E' data la possibilità di inserire importi relativi a ritenute operate su redditi non gestiti dalla procedura per la generazione integrata dei versamenti.

Funzioni

- ◆ Anagrafico Percipienti.
- ◆ Movimenti Contabili.
- ◆ Schede individuali.
- ◆ Certificazioni annuali.
- ◆ Interfaccia con la Contabilità
- ◆ Ritenute su redditi non gestiti
- ◆ Versamenti di ritenute
- ◆ Crediti d' imposta.
- ◆ Date sospensioni versamenti e Versamenti sospesi.
- ◆ Quadro L del Mod. 770/base.
- ◆ Modello 770/C.
- ◆ Modello 770/D.
- ◆ Modello 770/D1.
- ◆ Dati storici.
- ◆ Registrazione file per supporto magnetico.

Collegamenti

- ◆ Contabilità Aziendale.

Gestione Fiscale del Modello 770.