



Il Valore Strategico della Business Intelligence

Dai Dati Transazionali alle Decisioni Operative



La soluzione si ottiene attraverso l'integrazione di prodotti Mixmar con vari prodotti standard, leader di mercato e consente di rispondere in maniera esaustiva alle problematiche di supporto alle decisioni strategiche dell'Azienda, utilizzando le informazione alla fonte. La semplicità di richiesta e di navigazione tra le informazioni, la tempestività nel loro recupero dei dati transazionali, l'ambiente user-friendly su piattaforma Windows sono elementi fondamentali della soluzione.

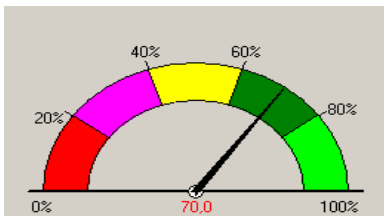
SkepsiS 2003:
strumento per ogni
Azienda

COMPONENTI

- Mixmar Model Explorer
- Mixmar EPC
- Mixmar OLAP Designer
- Cognos EP Series 7 Version 2

PREREQUISITI

Pentium III 500 MHz o superiore
256 MB RAM
300 MB di spazio libero su disco
100 MB di spazio libero sul disco
dove risiede la cartella
temporanea



SkepsiS 2003 è...

La rapidità di evoluzione del mercato richiede sempre più frequentemente ad ogni Azienda di poter disporre velocemente dei propri dati e di assumere decisioni correttive o propositive sulla scorta di quanto i "numeri" raggiunti o da raggiungere suggeriscono.

La suite "SkepsiS 2003" si colloca in questo contesto come uno strumento **molto flessibile e facilmente personalizzabile** per raggiungere l'obiettivo di consultare velocemente e con facilità i dati aziendali. Si configura pertanto come la "porta di ingresso" ai dati di una Azienda.

... Datawarehouse

"SkepsiS 2003" è a tutti gli effetti un framework di lavoro, basato su un datawarehouse aziendale. Come tale è un contenitore che, attraverso opportuni **estrattori**, è popolato con i dati provenienti da una qualunque fonte dati. Il dato in questo modo è disponibile per essere rappresentato e analizzato da ogni utente della rete aziendale con gli strumenti a lui più familiari.

... EPC

E' il prodotto Mixmar per il monitoraggio di KPIs e come tale può essere visto come uno strumento di CPM. Contiene già oltre 100 indici (finanziari e gestionali) ai quali possono esserne facilmente aggiunti altri di importanza per l'Azienda.

... OLAP Designer

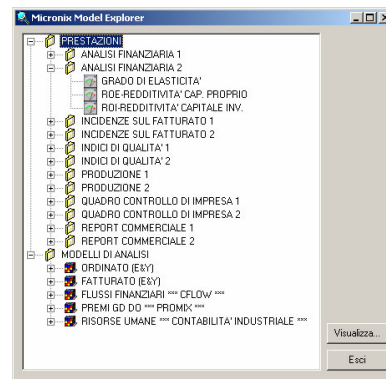
La tecnologia OLAP consente sicuramente ad ogni Utente di realizzare analisi in formato tabellare e/o grafico particolarmente soddisfacenti, grazie alla possibilità di navigare dinamicamente tra i dati.

Questo strumento si propone di facilitare la costruzione di nuovi

modelli di analisi, rendere immediata la configurazione di modelli realizzati su altri sistemi informativi ed è infine un "repository" di modelli di analisi.

... Model Explorer

E' l'interfaccia unica attraverso la quale l'Utente Decisionale accede ai KPIs ed agli ipercubi.



Mediante un semplice **"navigatore ad albero"**, l'utilizzatore è in grado di arrivare con un solo click all'area di business di suo interesse e di porla velocemente **"under investigation"**.

Punti di forza

Essendo fondata sul database normalizzato del datawarehouse, grazie agli ipercubi distribuiti in "Mixmar OLAP Designer" e ai KPIs di "Mixmar EPC" i tempi di startup di un comune progetto di BI sono notevolmente accorciati.

La costruzione dei nuovi strumenti Mixmar e la scelta dei prodotti di BI embedded in "SkepsiS 2003" sono state fatte pensando alla facilità di utilizzo da parte di un utente finale.

Infine, SkepsiS 2003 è stato pensato come uno strumento indipendente ma completamente integrato - con i gestionali della famiglia **Forma**.

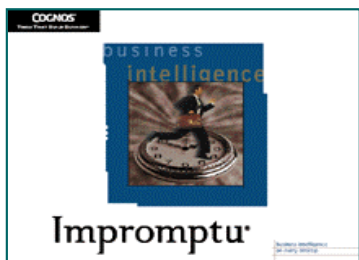


Impromptu:
Querying &
Reporting

PowerPlay:
Analisi
Multidimensionale

Impromptu

Rappresenta uno strumento dedicato al query e reporting con il quale ogni utente può interrogare i dati presenti nel database aziendale.



Consente in modo semplice e veloce la preparazione interattiva di report ad hoc anche molto sofisticati, partendo da numerosi esempi predefiniti ideali per utenti finali non esperti.

Versione End User:

permette di creare le varie query e modificare i report ottenuti.

Versione Administrator:

consente, attraverso la definizione di un catalogo, di gestire il corretto indirizzamento del prodotto alle diverse fonti dei dati impostando e gestendo in modo semplice ma completo il problema della sicurezza negli accessi e nelle viste sui dati.

Funziona sotto Windows verso tutti i database relazionali (Oracle, MS SQL Server, Informix, Sybase, DB2 ...) con supporto nativo e verso i database non relazionali (es. mediante ODBC).

E' compatibile con OLE2 ed anche integrabile con applicazioni Visual Basic.

Esportazione dei report in formato HTML e PDF.

PowerPlay User

Strumento di analisi multidimensionale, sofisticato e potente ma anche di facile utilizzo.

Navigazione multidimensionale delle informazioni (tramite ipercubi) attraverso la semplicità di una tipica interfaccia Windows.

Utilizzo stand-alone o su LAN.

Varie tipologie di grafici 3-D, menù personalizzabili.

Attinge in modo nativo ai report di Impromptu.

Disponibile Add-In per Microsoft Excel.

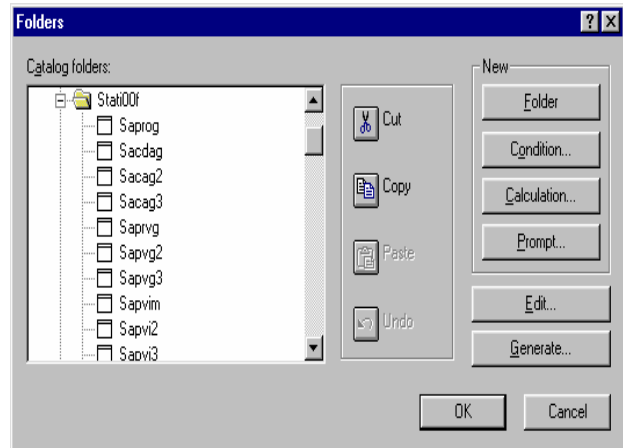
Esportazione delle viste in formato HTML e PDF per pubblicazioni su Web.



SkepsiS

Dai Dati
Transazionali
alle Decisioni
Aziendali

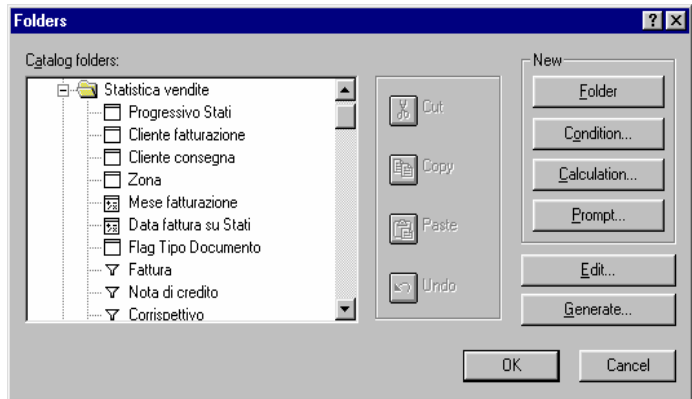
La soluzione di base prevede una struttura di meta dati (catalogo) proveniente dal datawarehouse su cui SkepsiS 2003 è fondato. Attraverso tale struttura è consentita una totale autonomia operativa all'utente finale del prodotto di Business Intelligence.



E' prevista un'unica meta struttura nella quale si trovano gli elementi per analisi su

- Vendite**
- Acquisti**
- Ordini Clienti**
- Ordini Fornitori**
- Magazzino**

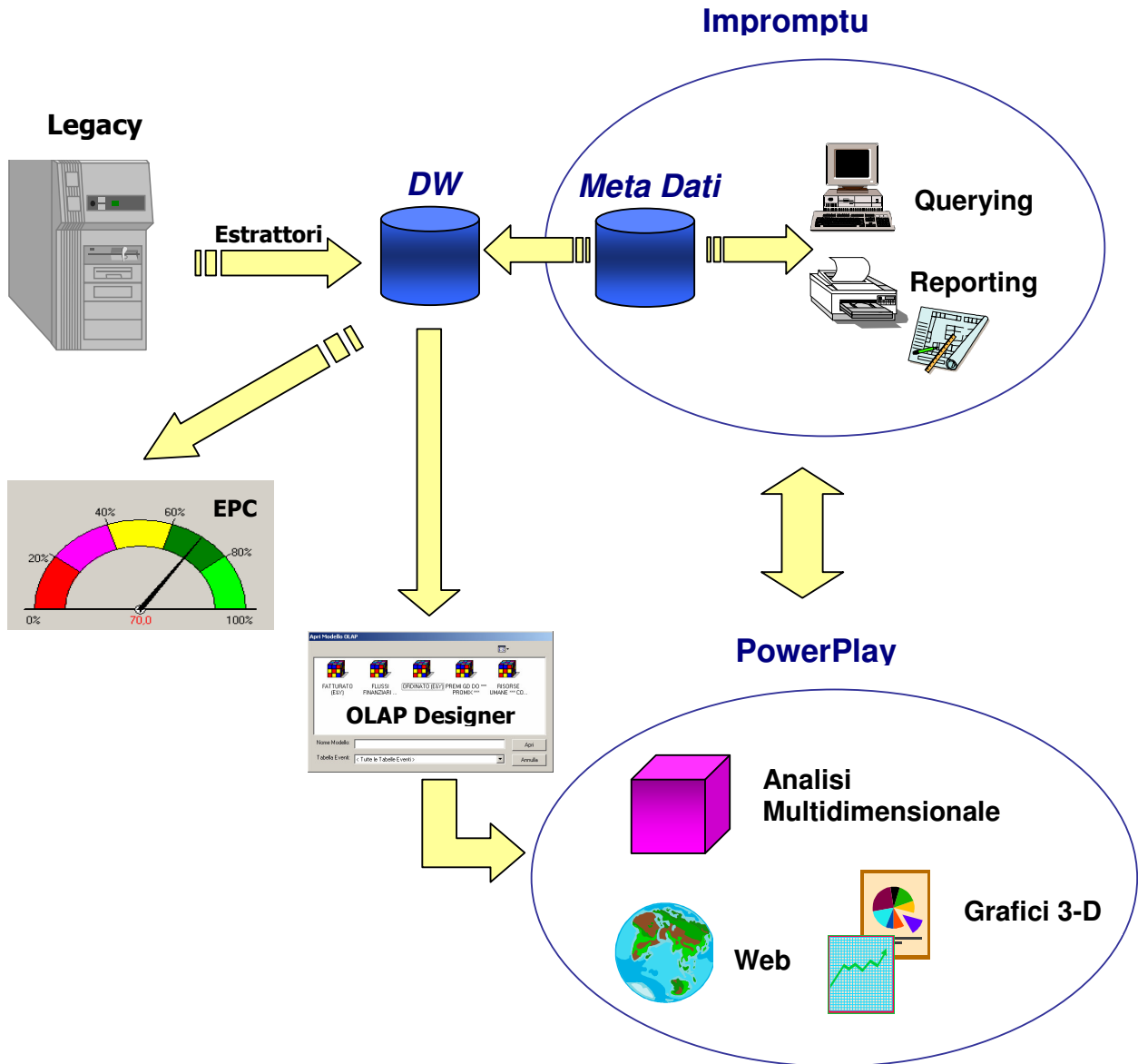
Su questa meta struttura sono stati realizzati e vengono distribuiti modelli di analisi dati: Analisi multi dimensionale (Ipercubo), Querying, Reporting



Per ogni Azienda è fondamentale poter disporre in maniera rapida e completa delle informazioni necessarie al processo decisionale.

Pertanto, oltre alla possibilità di navigazione nei meta dati preconfezionati, attraverso l'uso di Cognos e l'ausilio di "OLAP Designer" risulta estremamente facile generare nuove strutture dati e nuove analisi senza costi di programmazione aggiuntivi.

Lo schema



Questa pubblicazione è fornita solo a titolo informativo. Qualsiasi prodotto, programma o servizio funzionalmente equivalente potrà essere utilizzato in alternativa. Tutti i nomi di marchi e prodotti citati appartengono alle rispettive Società